

BE

FENSTER + TÜREN

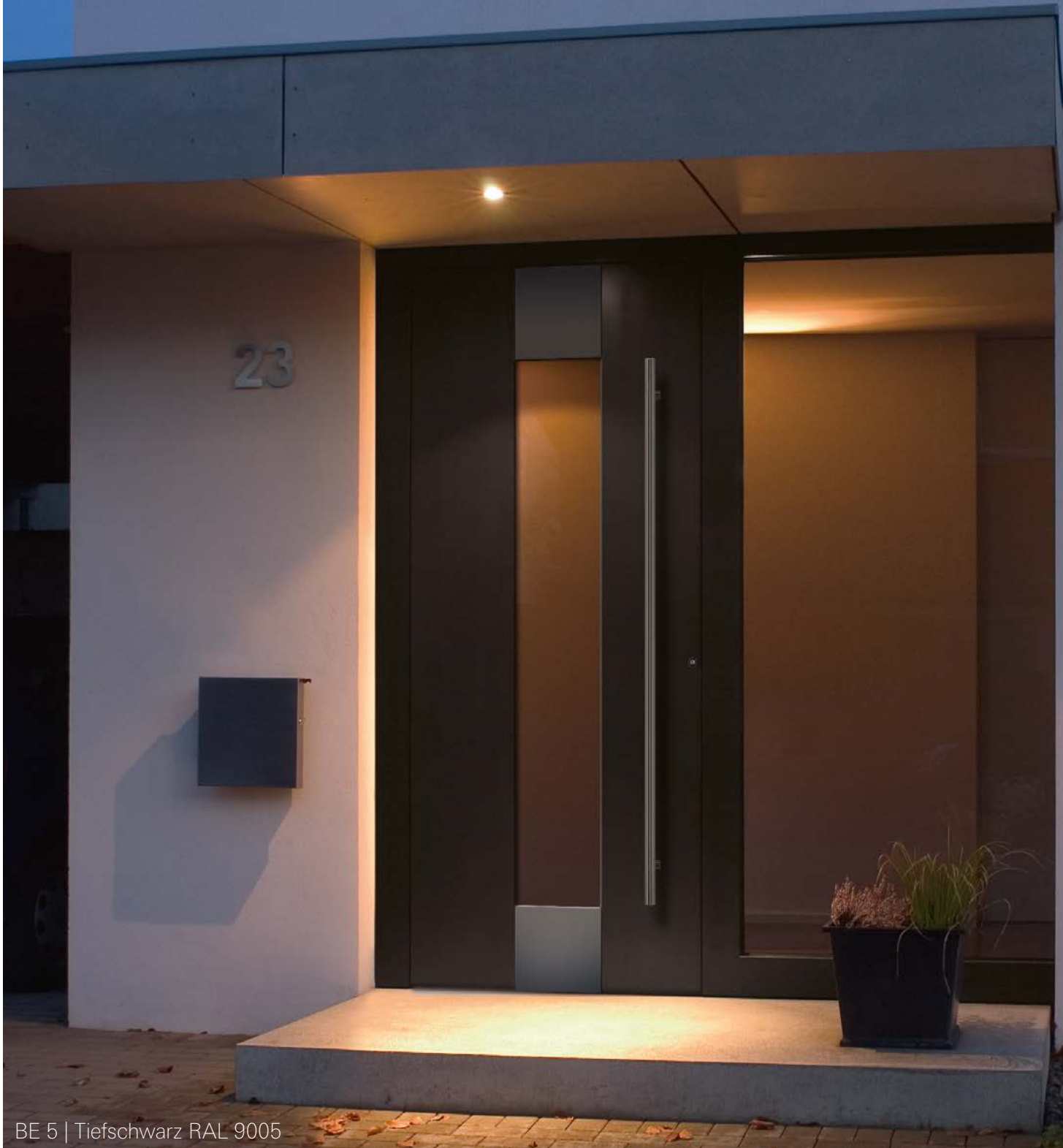
Mit Sicherheit.



PRIME⁺ | PRIME^{OAK}

SCHÜCO
FIRST PARTNER

HOCHWERTIG & MODERN.
IHRE NEUE HAUSTÜR **PRIME⁺**



BE 5 | Tiefschwarz RAL 9005

2

PRIME⁺

PRIME+ STEHT FÜR

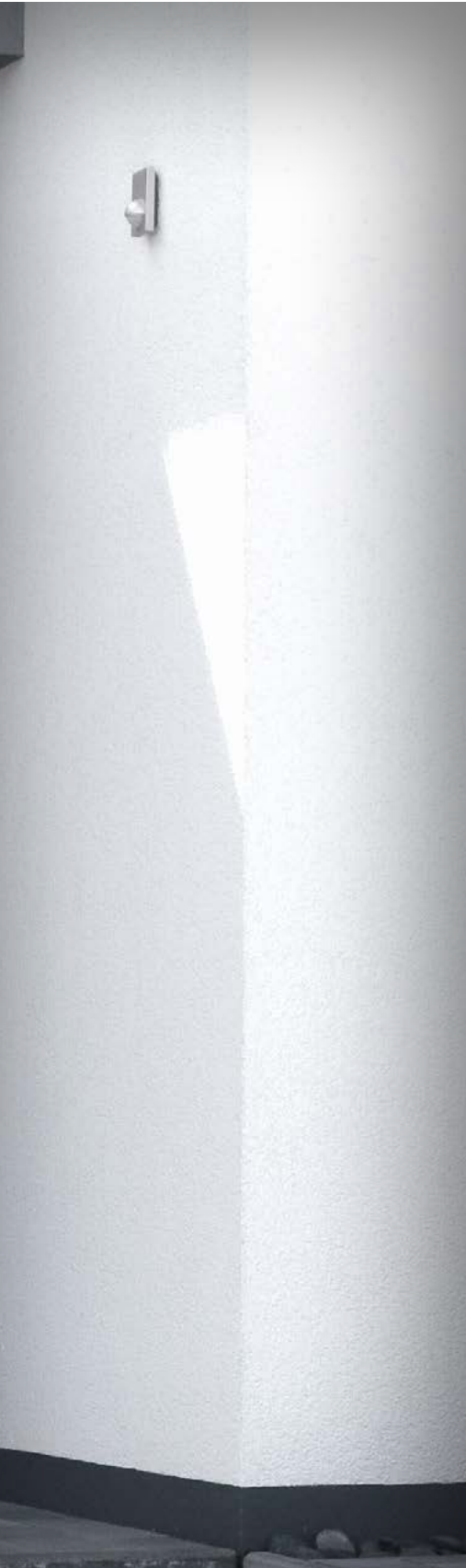
- 10 moderne Füllungsmodelle
- 10 Standardfarben | Außenseite
in tiefmatt Feinstruktur oder matt glattverlaufend
- Sandstrahlmotive mit klarem umlaufenden Rand oder
waagerechten klaren Streifen
- 2 verschiedene Bautiefen: 75 mm und 90 mm
- Edelstahl-Stangengriffe rund | halbrund
- 1.200 mm | 1.400 mm | 1.600 mm
- Energieeffizienz durch gute Wärmedämmung und
damit förderfähig
- 20 Jahre Garantie
- RAL = geprüfte Qualität
- Stellen Sie Ihre Haustür individuell zusammen,
wahlweise mit einem oder zwei Seitenteilen.
- Optionaler zusätzlicher Einbruchschutz durch
geprüfte Sicherheit der Widerstandsklasse RC 2 gemäß
DIN 1627 mit automatischer Mehrfachverriegelung und
Sicherheitsverglasung



PRIME^{OAK}

PRIME^{OAK} STEHT FÜR

- 5 Füllungsmodelle mit spürbar echt wirkendem Holzdekor
- 3 Farbtöne mit natürlicher Optik und Struktur | Außenseite Oak malt, Oak amber, Oak concrete
- Wahlweise kann bei den Füllungen Oak 4 und Oak 10 die Maserung in einem waagerechten oder senkrechten Strukturverlauf gewählt werden. Beide Füllungen sind mit bündigen Intarsien ausgestattet.
- Sandstrahlmotive mit klarem umlaufenden Rand oder waagerechten klaren Streifen
- 2 Bautiefen: 75 mm und 90 mm
- Edelstahl-Stangengriffe halbrund
- 1.200 mm | 1.400 mm | 1.600 mm
- Energieeffizienz durch gute Wärmedämmung und damit förderfähig
- 20 Jahre Garantie
- RAL = geprüfte Qualität
- Stellen Sie Ihre Haustür individuell zusammen, wahlweise mit einem oder zwei Seitenteilen.
- Optionaler zusätzlicher Einbruchschutz durch geprüfte Sicherheit der Widerstandsklasse RC 2 gemäß DIN 1627 mit automatischer Mehrfachverriegelung und Sicherheitsverglasung



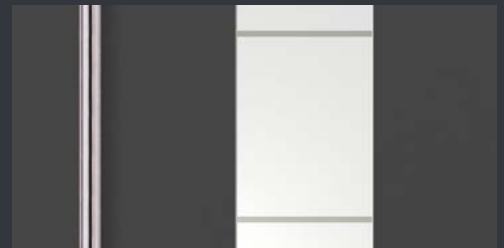
ELEGANTES DESIGN MIT MEHR SICHERHEIT

Wir wissen, worauf es ankommt! Deshalb haben wir Farben und Ausstattungsmöglichkeiten an die Vorstellungen unserer Kunden angepasst.

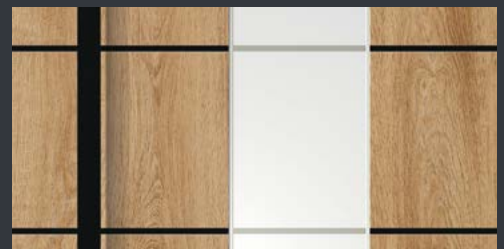
Ausstattungen, wie Glaseinsätze sind optional in verschiedenen Ausführungen auswählbar.



Sandgestrahlt mit klarem umlaufenden Rand | links PRIME⁺, rechts PRIME^{OAK}

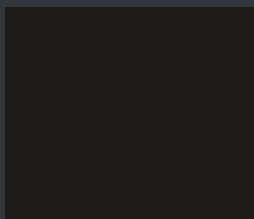


Sandgestrahlt mit klaren Streifen | PRIME⁺

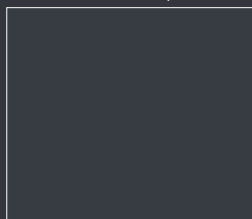


Sandgestrahlt mit klaren Streifen | PRIME^{OAK}

BE Standardfarben | Holzdekore | Außenseite



Tiefschwarz RAL 9005



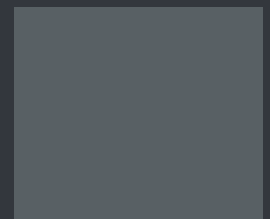
Anthrazitgrau RAL 7016



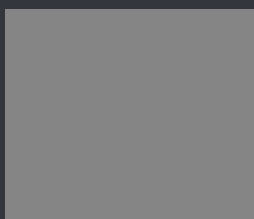
DB 703



SO 8285



Basaltgrau RAL 7012



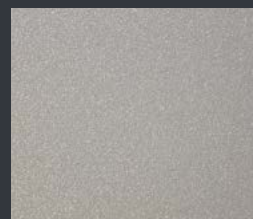
Staubgrau RAL 7037



Olivgrau RAL 7002



Graualuminium RAL 9007



Weißaluminium RAL 9006



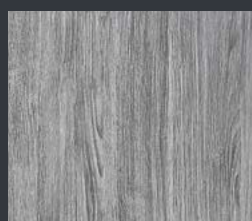
Verkehrsweiß RAL 9016



Oak malt



Oak amber



Oak concrete

10 Standardfarben des BE Farbkonzepts, wahlweise matt glattverlaufend oder tiefmatt Feinstruktur bzw. drei Holzdekore. Die Innenseite ist bei allen Varianten weiß.

- 1 Moderne Optik, schmutzunempfindlich und reinigungsfreundlich
- 2 Hochwertiger Design-Stangengriff aus Edelstahl mit einer Länge von 1.600 mm
- 3 Rundrosette aus Edelstahl
- 4 Griff auf Füllung montiert

Die Haustürsondermodelle PRIME⁺ und PRIME^{OAK} beinhalten zwei verschiedene Varianten mit unterschiedlichen Bautiefen:

Die PRIME⁺ | PRIME^{OAK} 75 mit außen flügelüberdeckender Füllung und 75 mm Bautiefe oder die PRIME⁺ | PRIME^{OAK} 90 mit beidseitig flügelüberdeckender Füllung und 90 mm Bautiefe.



BE 8L | runder Edelstahl-Stangengriff exklusiv für PRIME⁺
Mattiertes Glas: Fläche mattiert mit umlaufendem klaren Rand



SICHERHEIT & TECHNIK STEHEN AN ERSTER STELLE



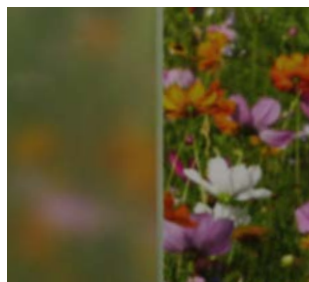
- 1** Drei Rollentürbänder in Weiß sorgen für eine hohe Tragfähigkeit, Funktionssicherheit und eine ansprechende Optik.
- 2** Die mechanisch befestigte Füllung der PRIME+ | PRIME^{OAK} 75 ist im Schadensfall austauschbar.
- 3** Drei Verriegelungspunkte mit Riegelfalle und zwei zusätzlichen automatischen Schwenkhaken gehören zur Sicherheitsausstattung.

Die PRIME+ und PRIME^{OAK} sehen nicht nur gut aus – sie stehen für Sicherheit, Beständigkeit und Qualität.

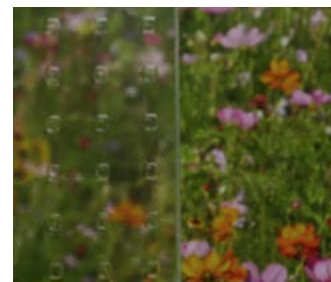
Sobald Sie Ihre neue Haustür über unser Portal registriert haben, bekommen Sie von uns 20 Jahre Garantie – einzigartig unter deutschen Haustürherstellern.

Sie entscheiden über Ein- und Ausblicke:

Egal, ob Sie ein geschlossenes Türmodell oder ein Modell mit Glasausschnitt wählen, Ihre Privatsphäre bleibt. Mit der Auswahl zwischen Klarglas, Satinato, Mastercarré oder mattiertem Glas bestimmen Sie, was von außen einsehbar ist.



Satinato



Mastercarré



BE 2 | Staubgrau RAL 7037 mit Seitenteilen

IHRE FÜLLUNGSVARIANTEN IM MODERNEN DESIGN



BE 1 | RAL 7016 Basaltgrau



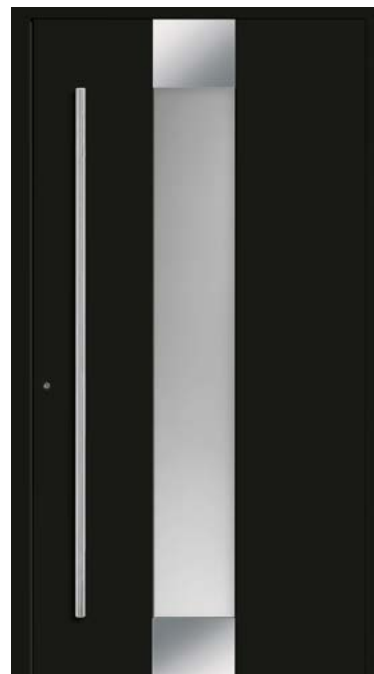
BE 2 | Staubgrau RAL 7037



BE 3 | Graualuminium RAL 7012

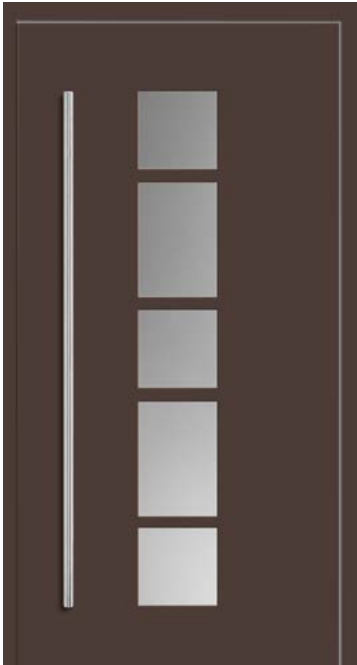


BE 4 | Weißaluminium RAL 9006



BE 5 | Tiefschwarz RAL 9005

PRIME+



BE 6 | SO 8285



BE 8 | RAL 7016 Anthrazitgrau



BE 9 | DB 703



BE 10 | Verkehrsweiß RAL 9016



BE 11 | Olivgrau RAL 7002

IHRE FÜLLUNGSVARIANTEN IM NATÜRLICHEN DESIGN



BE 1 | Oak malt



BE 3 | Oak concrete



BE 4 | Oak malt
Optional: Senkrechter Strukturverlauf



BE 8L | Oak amber



BE 8R | Oak amber



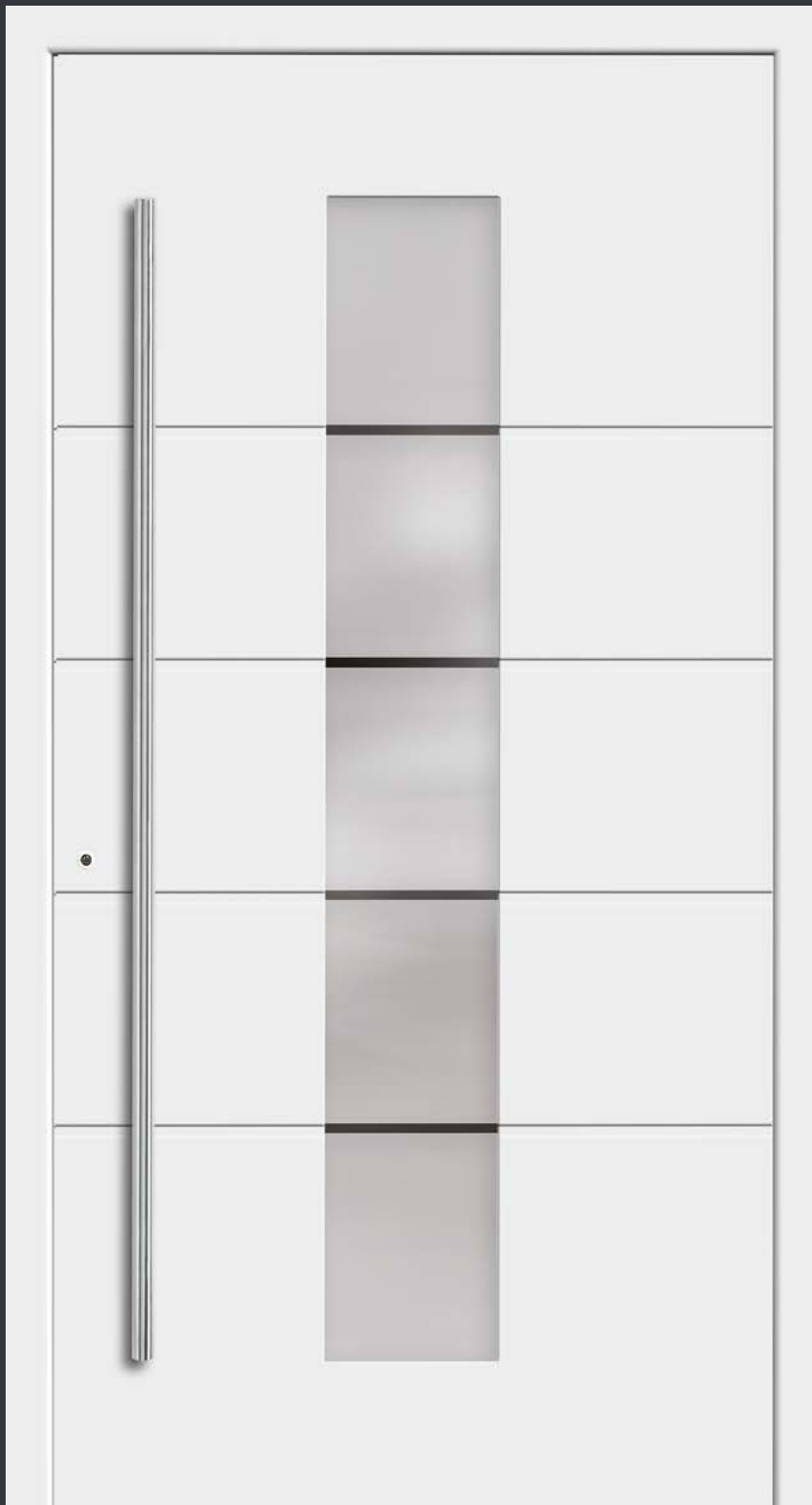
BE 10 | Oak concrete
Optional: Senkrechter Strukturverlauf

PRIME^{OAK}



oben | Schwarze Design-Elemente in der Serienausstattung
unten | Füllungen mit bündigen Intarsien in Edelstahl und optisch
abgestimmten Stangengriff möglich

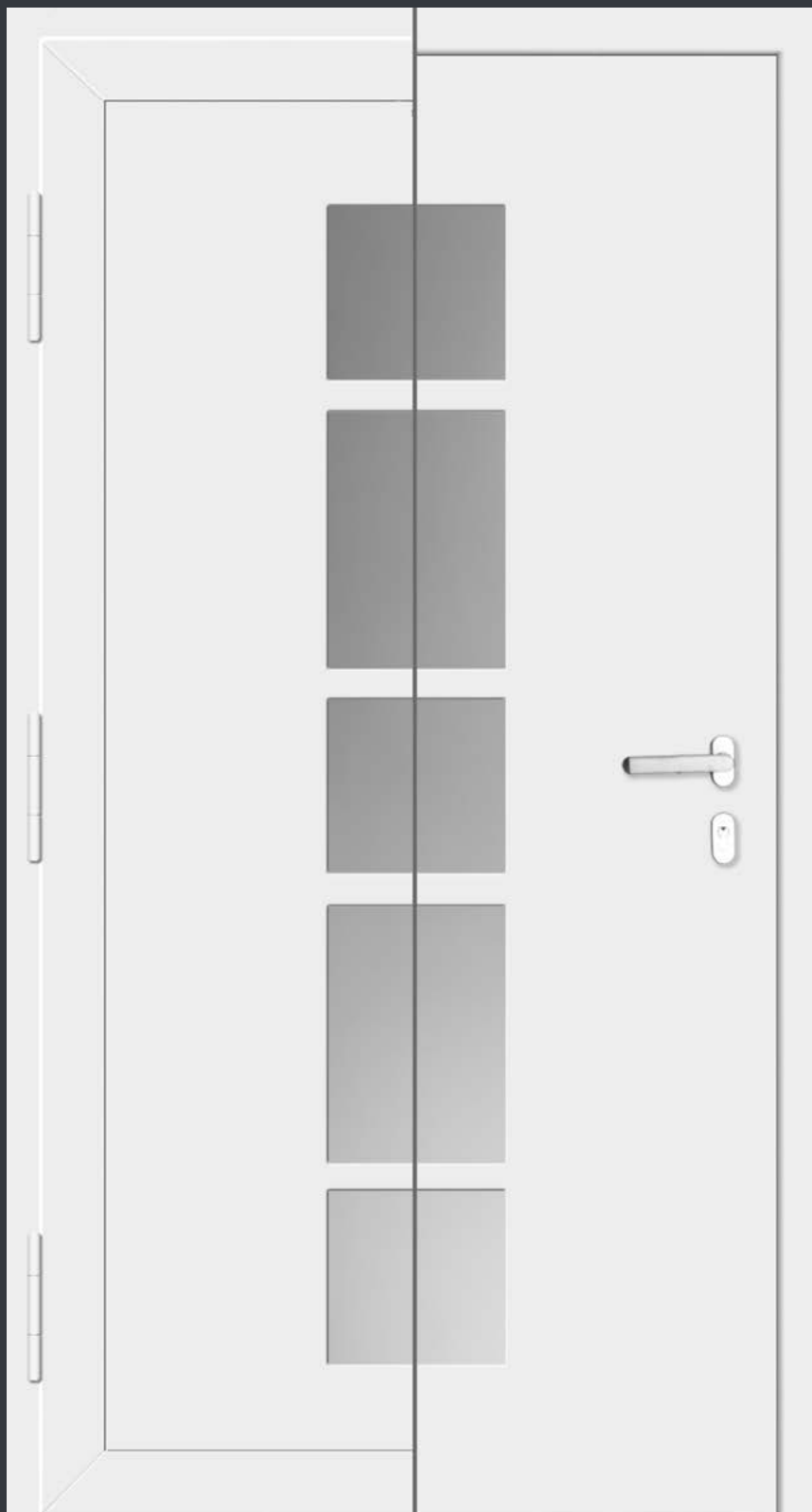
AUSSENANSICHT



PRIME+ | Füllung BE 10 | RAL 9016 Verkehrsweiß

Mattiertes Glas: Fläche mattiert mit klaren waagerechten Streifen

INNENANSICHT



links PRIME⁺ 75 | PRIME^{OAK} 75

rechts PRIME⁺ 90 | PRIME^{OAK} 90





DATEN & FAKTEN

Jedes Modell hat seine individuellen Vorzüge. Für jeden Geschmack ist etwas dabei. Neben der Konstruktion und den Ausstattungsmerkmalen finden Sie hier alle Daten, Fakten und Zusatzoptionen für Ihre neue PRIME⁺- | PRIME^{OAK}- Haustür.

Türkonstruktion PRIME⁺ | PRIME^{OAK} 75

- Schüco Profilsystem AD UP 75 Wohnbauflügel mit zwei Anschlagdichtungen
- Füllungsstärke 48 mm
- Wärmedämmwert U_D -Wert: 1,1 W/(m²K) (bei geschlossener Füllung)
- Einseitig flügelüberdeckende Füllung

Türkonstruktion PRIME⁺ | PRIME^{OAK} 90

- Schüco Profilsystem AD UP 90 mit zwei Anschlagdichtungen
- Füllungsstärke 82 mm
- Wärmedämmwert U_D -Wert: 0,89 W/(m²K) (bei geschlossener Füllung)
- Beidseitig flügelüberdeckende Füllung



Gemeinsame Ausstattungsmerkmale

- Standardgröße bis 1.200 x 2.300 mm
- Minimale Größe 902 x 1.985 mm
- Flügelprofil umlaufend
- Automatisches Schwenkhakens Schloss mit Mehrfachverriegelung
- Profilzylinder mit Not- und Gefahrenfunktion und 5 Schlüssel
- Schüco Innendrucker G-310 in Weiß matt
- Dreifach-Wärmeschutzverglasung
- Sicherheitsverglasung
- Glatte Flügel- und Blendrahmenfalz
- Hochwertiger Stangengriff aus Edelstahl

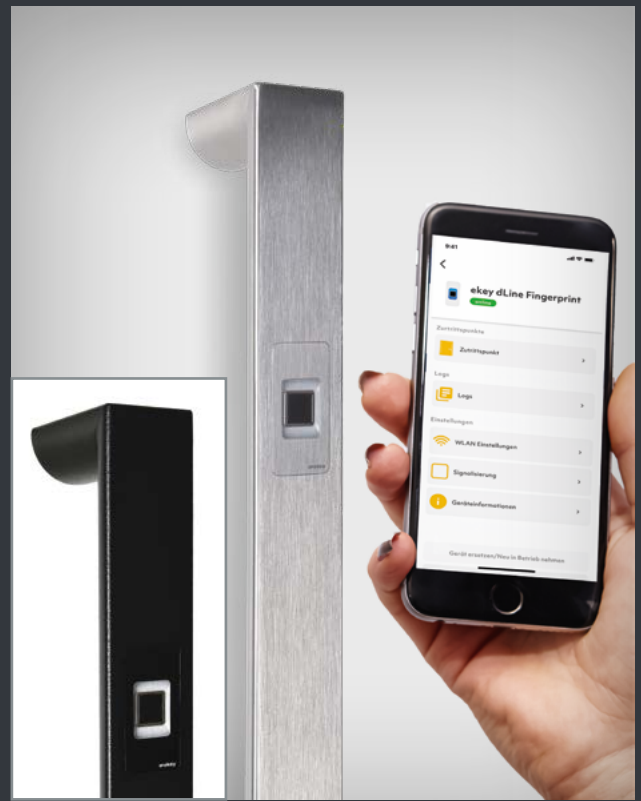


IHRE OPTIONEN

- Geprüfte Sicherheit nach RC 2:
Widerstandsklasse RC 2 gemäß DIN 1627 mit automatischer Mehrfachverriegelung und Sicherheitsverglasung, Profilzylinder inklusive Sicherungskarte mit Bohr- und Ziehschutz und 5 Schlüssel
- Sondergröße bis 1.350 x 2.550 mm
- Ein oder zwei Seitenteile mit bis zu 1.000 mm Breite möglich
- Edelstahl-Stangengriffe, wahlweise in Tiefschwarz RAL 9005 tiefmatt Feinstruktur und in unterschiedlichen Längen oder kombiniert mit Zutrittssystem ekey dLine Fingerprint
- Innendrücker auch in EV1 oder Edelstahl erhältlich
- Sonderausstattungspaket Fingerprint: Mehrfachverriegelung mit Motor, kombiniert mit ekey dLine
- Mattiertes Glas
Variante 1: Fläche mattiert mit umlaufendem klaren Rand
(Füllungen BE 2, BE 3, BE 5, BE 8 | BE 3 Oak, BE 8 Oak)
Variante 2: Fläche mattiert mit klaren waagerechten Streifen
(Füllungen BE 5, BE 9, BE 10, BE 11 | BE 4 Oak, BE 10 Oak)
- Satinato oder Mastercarré



Innendrücker G-310 | Option in EV1



Edelstahl-Stangengriff mit ekey dLine Fingerprint



20 JAHRE
GARANTIE



GEPRÜFTE
SICHERHEIT



FÖRDERFÄHIG



DIN
KONFORM



GEPRÜFTE
QUALITÄT

Aus reproduktions- und drucktechnischen Gründen, ist die Darstellung der Farben und Oberflächenstrukturen nicht verbindlich. Gleiches gilt für die genaue Übereinstimmung zu den RAL- und DB-Farbtönen. Sie sind an die Farbsystematiken angelehnt. Ebenfalls wirken die Farben bei unterschiedlichen Lichtverhältnissen, Tages- und Jahreszeiten sowie aufgrund vorgegebener Einbausituationen, unterschiedlich. Die Abmessungen der Darstellungen sind maßstäblich nicht verbindlich. Änderungen, die dem technischen Fortschritt dienen, sind vorbehalten.

BE 1046 / 02.24 / Printed in Germany. Änderungen und Irrtümer vorbehalten. Abbildungen ähnlich.



BE BAUELEMENTE GMBH | INDUSTRIESTR. 21 – 31 | 33818 LEOPOLDSHÖHE-GRESTE
T +49 5202 491-0 | F +49 5202 491-223 | WWW.BE-FENSTER-TUEREN.DE

Mit Sicherheit.